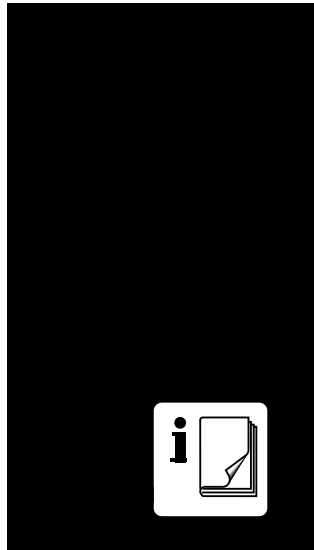
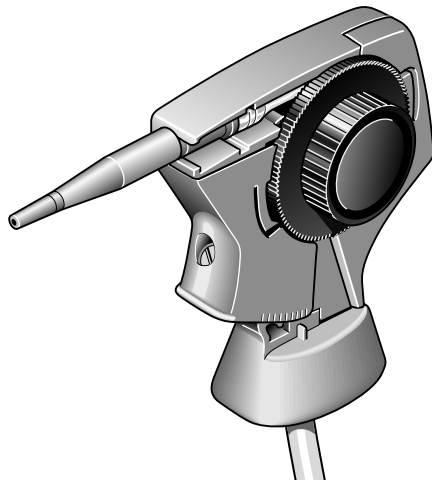
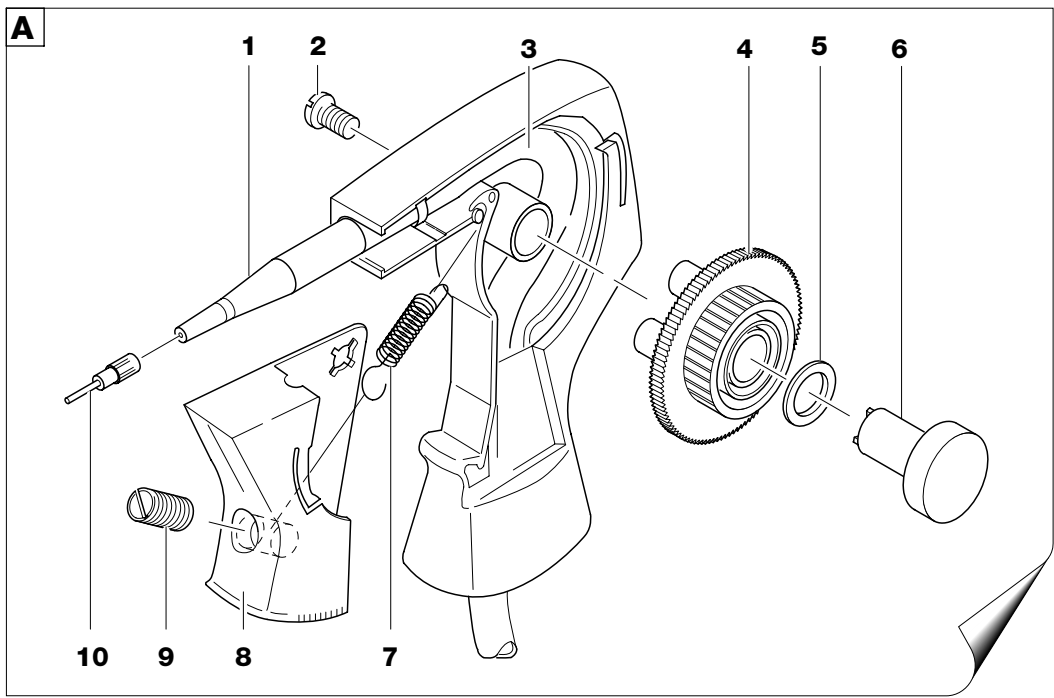
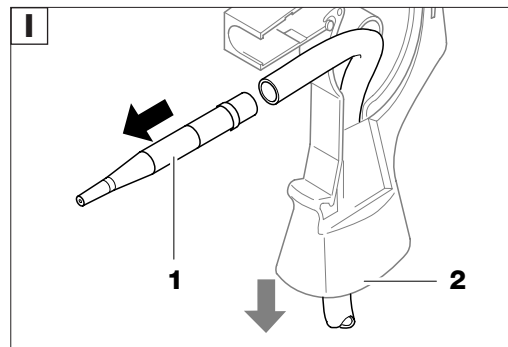
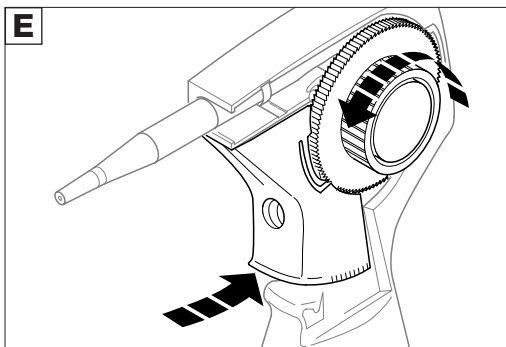
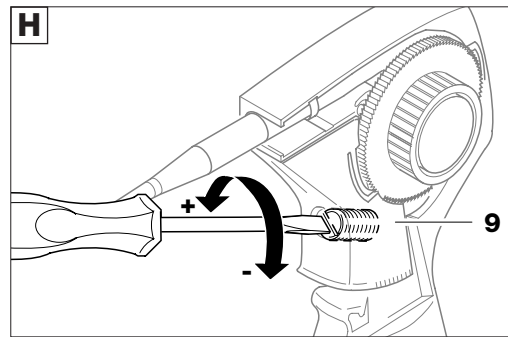
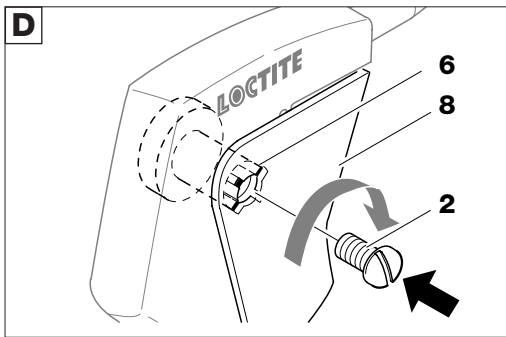
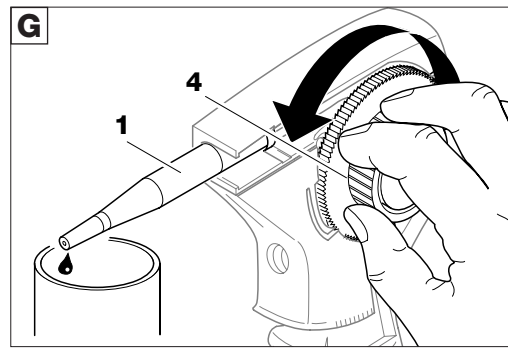
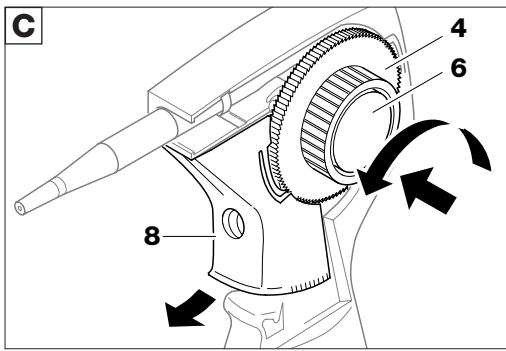
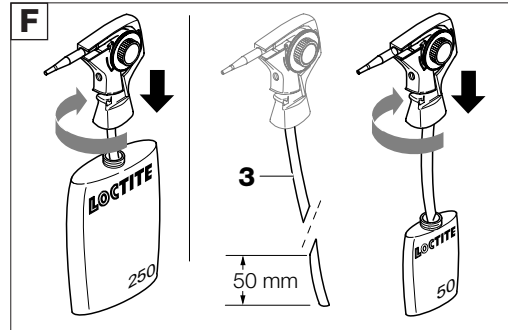
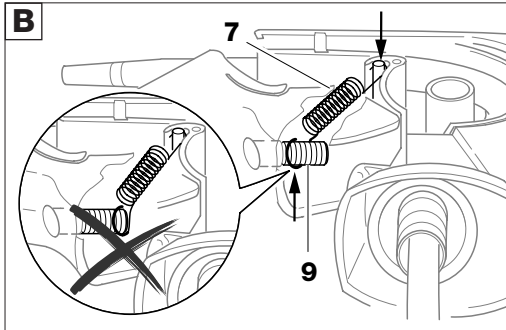


LOCTITE[®]
97001







1 Säkerhet



För att uppnå en säker och framgångsrik användning av utrustningen måste denna manual studeras noga. Tillverkaren kan inte ta något ansvar om instruktionerna inte följs.



Varning!

Om LOCTITE-produkter inte hanteras på ett riktigt sätt kan hälsoskador uppstå.

- Följ allmänna säkerhetsinstruktioner vid hanteringen av kemikalier!
- Följ tillverkarens instruktioner! Begär ett datablad med säkerhetsinstruktioner för produkter som används!

2 Användning

LOCTITE-produkter med en viskositet på maximalt 1000 mPa·s i 50 ml eller 250 ml flaskor kan appliceras med den handmanövrerade pistolen 97001.

Pistolen är inte lämplig för cyanoakrylatlim eller primers.

3 Delar

A Se utvinkningsbilden!

- | | |
|------------------------|--------------------------|
| 1 Munstycke | 6 Axel |
| 2 Skruv | 7 Fjäder |
| 3 Slang | 8 Avtryckare |
| 4 Doseringshjul | 9 Justeringsskruv |
| 5 Bricka | 10 Doseringsnål |

4 Hantering

Skruva fast en LOCTITE-flaska på pistolen. När avtryckaren **8** trycks in roteras doseringshjulet **4** och en exakt mängd av produkten pressas genom slangen **3** till doseringsmunstycket **1**.

Den doserade mängden beror på den inställda slaglängden på avtryckaren **8** och kan justeras med justeringsskruven **9**.

5 Montering av doseringshjulet

- Lossa skruven **2** och demontera axeln **6**.

B

- Montera fjädern **7** korrekt så att den inte lossar när justeringsskruven **9** vrids.

C

- Återmontera axeln **6** med brickan **5** och doseringshjulet **4**.
- Vrid doseringshjulet **4** samtidigt som hjulet lätt trycks in, tills spärrhaken griper in i kuggarna.

Notera:

- Tryck avtryckaren **8** framåt så att spärrhaken griper in i doseringshjulet **4**.

D

- Tryck in axeln **6** så att förhöjningarna passar in i spåren på avtryckaren **8**.
- Montera och drag åt skruven **2**.

E

- Kontrollera att pistolen fungerar korrekt.

6 Anslutning av produktflaska

F

250 ml LOCTITE produktflaska:

- Skruva fast flaskan på pistolen.

50 ml LOCTITE produktflaska:

- Skär av ca 50 mm av slangen **3** med ett diagonalt snitt.
- Skruva fast flaskan på pistolen (1 varv).

7 Fyllning

G

- Vrid doseringshjulet **4** moturs tills produkten kommer ut ur munstycket **1**.

Försiktighet!

Håll munstycket **1** över en behållare för att samla upp den utflytande produkten.

8 Montering av munstycke

Doseringsnålens **10** storlek beror på viskositeten hos den använda produkten och den mängd man vill dosera (se avsnitt 9).

- Gör en provapplicering för att bestämma det största användbara doseringsmunstycket **10**.

Notera:

Om den största doseringsnålen **10** inte är tillräckligt stor, kan produkten doseras direkt från munstycket **1**. Munstycket **1** kan förstöras genom att skära av spetsen.

9 Justering av doseringsmängd

Den doserade mängden beror av slaglängden hos avtryckaren **8**.

- Tryck in avtryckaren **8** i botten och släpp.

H

- Ändra den doserade mängden med justeringsskruven **9**:
Skruva ut justeringsskruven – mer produkt.
Skruva in justeringsskruven – mindre produkt.

10 Byte av produktflaska

- Skruva loss produktflaskan från pistolen.

Försiktighet!

Produktrester på slangen!

Förorena inte slangen!

- Skruva på den fyllda produktflaskan och fortsätt applicera.

13 Felsökning

Problem	Möjlig orsak	Åtgärd
Ingen produkt.	– Munstycket 1 igensatt. – Härdning i slangen 3 . – Skadad slang 3 .	• Byt munstycke 1 . • Byt slang 3 (se avsnitt 11).
Avtryckaren 8 saknar fjädering.	– Fjäders 7 ej fäst på justeringsskruven 9 .	• Fäst fjäders 7 (se avsnitt 5).
Doseringshjulet 4 rör sej inte.	– Felaktig hopmontering.	• Tag isär och korrigera monteringen 4 (se avsnitt 5).

11 Byte av slang

Försiktighet!

Vid byte av produkt, måste slang **3** och munstycke **1** bytas.

- Skruva loss flaskan från pistolen.

Försiktighet!

Produktrester på slangen!

Förorena inte slangen!

- Lossa skruven **2** och tag loss axeln **6** och doseringshjulet **4**.

I

- Lossa munstycket **1** och drag av det från slangen **3**.
- Drag loss slangen **3**.
- Stick in en ny slang **3** underifrån.
- Montera det nya munstycket **1** på slangen **3** och fäst den på plats i pistolen.
- Montera doseringshjulet **4** enligt anvisningen i avsnitt 5, illustrationer **B**, **C**, **D**, **E**.
- Gör pistolen klar för användning enligt avsnitt 6 till 9.

12 Skötsel och underhåll

Enheten kräver ingen särskild sorts skötsel och underhåll.



Loctite (Ireland) Ltd.

Tallaght Business Park
Whitestown,
Tallaght, Dublin 24, Ireland

© 1994 Loctite Corporation

8950053 – 10/94